

Türk Yapısal Çelik
Derneği

TUCSA
1992



APCMR

AB VE TÜRKİYE ARASINDAKİ SİVİL TOPLUM DİYALOĞUNUN GELİŞTİRİLMESİ YAPISAL ÇELİK SEKTÖRÜNE YÖNELİK KÜLTÜREL PAYLAŞIM PROJESİ

Bu proje AB tarafından fonlanmaktadır

Proje Yürütücüsü: Türk Yapısal Çelik Derneği (TUCSA)

Proje Ortağı: Romanya Yapısal Çelik Derneği (APCMR)



Çeliğin Avrupa Birliği Oluşumuna Etkileri

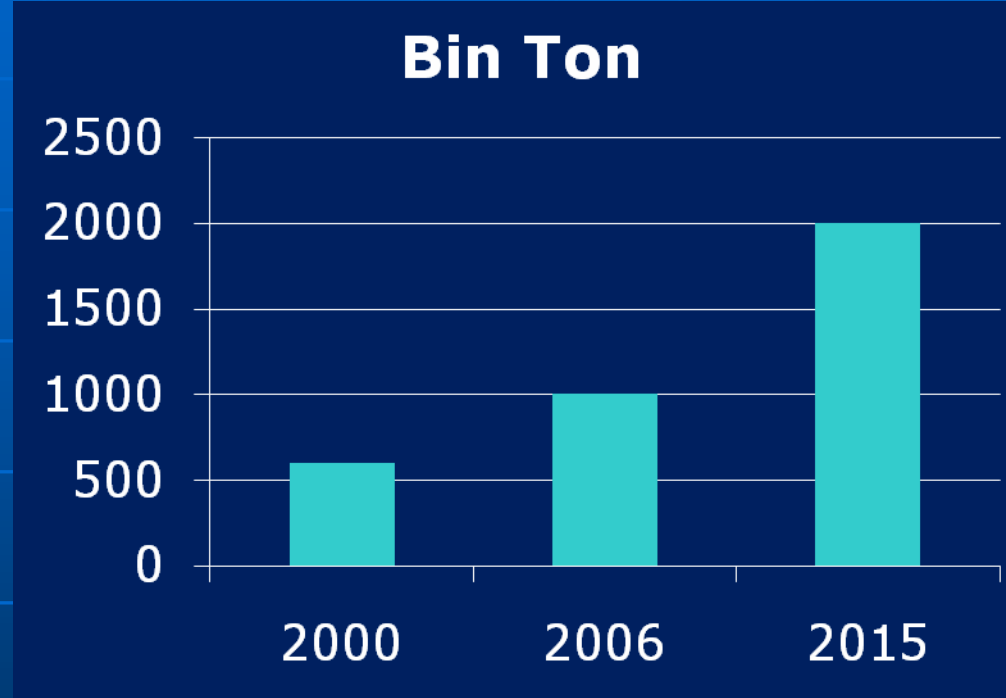
- İkinci Dünya Savaşında, Avrupa adeta yerle bir olmuş,
- Avrupa'nın; Amerika, Uzak doğu ülkeleri ve Doğu Blok ülkeleri ile rekabeti
- 18 Nisan 1951: Avrupa Kömür ve Çelik Birliği" (European Convention for Steel and Coal-ECSC)'nin kurulması antlaşması
- 10 Şubat 1953: kömür, demir cevheri ve demir hurdası ortak pazarının açılışı
- 1 Mayıs 1953: ortak çelik pazarı kuruluşu
- 10 Ekim 1955: Avrupa Yapısal Çelik Birliği (European Convention for Constructional Steelwork- ECCS) kuruluşu

Yapısal Çelik Nereye Gidiyor

- Bugünkü ekonomik durgunluk veya kriz nedeniyle duraklaması dışında, Yapısal Çelik Sektörü son yıllarda tüm dünyada süratli bir tırmanışa geçti.
- Tırmanışın nedenleri;
 - Teknolojinin gelişmesi,
 - Yapısal gereksinimlerin boyut değiştirmesi,
 - Özellikle kitlesele yapılarada;
 - Yapı elemanlarının kısa sürede üretimi,
 - Küresel boyutta taşınabilirliği
 - Sürdürülebilirlik ve doğa dengesinin korunabilirliği.

Türkiye Yapısal Çelik'te Nereye Gidiyor

- Türkiye'de yapısal çelik kullanımı 15 yılda 3 kat artıyor.
- Türkiye; Ortadoğu, Afrika, Rusya ve Orta Asya'nın yapısal çelik üretim merkezi haline geliyor.
- Yurtdışına açılım, sürat ve kalite gereksinimi de beraberinde getiriyor.



Artışların Sonucu

Çelik
kullanımında
tonaj artışı

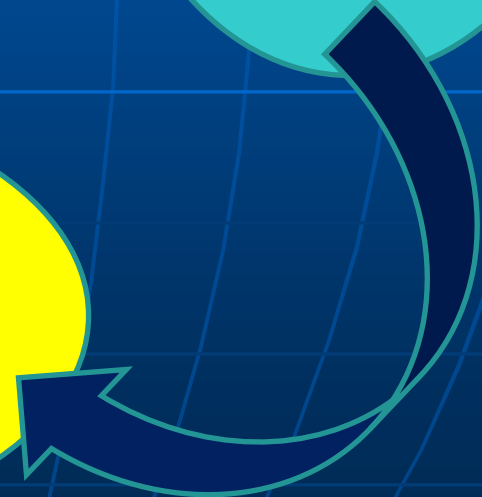


Kalite ve
sürat
gereksinimi
artışı



Mimar ve
mühendisler
ile diğer
teknik
personel
gereksinimi
artışı

Türk Yapısal Çelik
Derneği:
Yapısal Çelik Eğitim
ve Araştırma Merkezi
(YAÇEM)



Projenin Konsepti

**AB ve Türkiye arasındaki
Sivil Toplum Diyalogu'nun
Gelistirilmesi Programi**
kapsaminda
**Yapısal Çelik Sektörüne
Yönelik Kültürel Paylaşım
Projesi**



**Türkiye'nin ve bölgenin
yararı için; sektörün dünya
standartlarını
yakalamasında
eğitim ve uluslararası
işbirliğinin geliştirilmesi**



Eylül 2008'de düzenlenen Açılış Konferansı'na katıldık.

“AB ve Türkiye Arasındaki Sivil Toplum Diyalođu’nun Geliştirilmesi” Programı kapsamında “Yapısal Çelik Sektörüne Yönelik Kültürel Paylaşım” Projesi

- **Amaç:** AB’ye üyelik için ortam oluşturulmasını sağlamak
- **Projenin Genel Hedefleri :**
 - AB içinde Türkiye’nin daha iyi tanınmasının ve anlaşılmasının sağlanması ve aynı zamanda Avrupa Birliđi’nin de Türkiye’de genel anlamda daha iyi **tanınmasının ve anlaşılmasının** sağlanması
 - Karşılıklı faydalı ve desteklenebilir **ilişkinin geliştirilmesi** için iyi bir örnek oluşturmak ve uzun süreli **kalıcı işbirliğinin** sağlanması ve güçlendirilmesi
 - Türkiye, Avrupa Birliđi’ne üye olan devletler ve aday olan ülkelerde bulunan profesyonel organizasyonlar arasındaki **diyalođun arttırılması**

“AB ve Türkiye Arasındaki Sivil Toplum Diyalođu’nun Geliştirilmesi” Programı kapsamında “Yapısal Çelik Sektörüne Yönelik Kültürel Paylaşım” Projesi

■ Projenin Özel Hedefleri :

Türk Yapısal Çelik Derneđi (TUCSA) ve Romanya Yapısal Çelik Derneđi (APCMR) arasında **karşılıklı faydalı ve uzun süreli kalıcı işbirliđinin ve diyalođun sağlanması ve güçlendirilmesi için;**

- Yapısal çelik sektörü ile ilgili **Avrupa Birliđi kanunları ve politikaları** hakkında bilgi ve bilincin artırılması için aktiviteler yapılması,
- Avrupa Birliđi projelerinde birlikte yer almak için **kapasite oluşturulması,**
- Üyelere sunulmak üzere **çeşitli hizmetlerin geliştirilmesi,**
- **Kalite güvencesinin sağlanması**

“AB ve Türkiye Arasındaki Sivil Toplum Diyalođu'nun Geliştirilmesi” Programı kapsamında “Yapısal Çelik Sektörüne Yönelik Kültürel Paylaşım” Projesi

Projenin Dolaylı Olarak Desteklediđi Hedefler :

Türk Yapısal Çelik Derneđi;

- Bu ve benzer projelerle, AB ülkelerinde aynı sektördeki meslek örgütleriyle **işbirliđinin sürdürülebilir** olmasını sağlayabilecek,
- Vereceđi eğitimleri çeşitlendirerek, **2010** yılında tam olarak faaliyete geçmesi planlanan **Yapısal Çelik Eğitim Merkezi** için **bilgi birikimi, deneyim ve donanımını arttırabilecek,**
- Sektörün hangi eğitimlere daha çok ihtiyaç duyduđunu **belirleme olanađı** olacak, **talebe bađlı** olarak **ilave kurslar** açma imkanlarını araştırabilecektir.

Proje Kapsamı

Örtülü Elektrot
Kaynakçı Kursu
(2x2 hafta)

Gazaltı Kaynakçı
Kursu (1x2 hafta)

Köşe ve Levha
Kaynakçı Kursu
(1x3 hafta)

Kaynaklı Yapılar
Tasarım Kursu
(1x3 hafta)

Hafif Çelik Montaj
Kursu (2x2 hafta)

Geleneksel Çelik
Montaj Kursu
(3x2 hafta)

Seminerler
ve Yapısal
Çelik
Günleri
Sunumları

Kurs Programı

Kaynak Kursları Programı:

15-26 Aralık 2008	Örtülü Elektrot Kaynakçı Kursu
12-23 Ocak 2009	Gazaltı Kaynakçı Kursu
09-20 Şubat 2009	Örtülü Elektrot Kaynakçı Kursu
28 Eylül - 16 Ekim 2009	Kaynakçı Kursu 1. Köşe Kaynakçısı (Fillet Welder) 2. Levha Kaynakçısı (Plate Welder)
05-23 Ekim 2009	Kaynaklı Yapılar Tasarım Kursu (WSD-S)

Kurslar ücretsiz yapılmıştır. Kaynakçı kurslarına katılan 68 kaynakçıdan işsiz olan 24 işçiye iş bulunmuştur.

Hafif Çelik Montaj Kursu



Hafif Çelik Montaj Kursu



Kurs Programı

Montaj Kursları Programı:

Tarih	Kursun Adı
24 Kasım - 05 Aralık 2008	Hafif Çelik Montaj Kursu
26 Ocak - 06 Şubat 2009	Geleneksel Çelik Montaj Kursu
02 - 13 Mart 2009	Geleneksel Çelik Montaj Kursu
20 Nisan - 01 Mayıs 2009	Hafif Çelik Montaj Kursu
26 Ekim - 06 Kasım 2009	Geleneksel Çelik Montaj Kursu

Hafif Çelik Montaj Kursları; AKKON A.Ş.'nin Çerkezköy Fabrikasındaki AKKON Akademi tesislerinde yapılmıştır.

Geleneksel Çelik Montaj Kursları; TABOSAN A.Ş.'nin Gölcük / Kocaeli ve Doralp Ltd.'nin Maltepe / İstanbul'daki tesislerinde yapılmıştır.

Uluslararası Çelik Yapılar Öğrenci Yaz Kampı / Çalıştay Programı:

Tarih	Kursun Adı
İptal Edildi	Uluslararası Öğrenci Yaz Kampı / Çalıştay

Kaynakçı Kursu



Kaynakçı Kursu



Proje Ortağı Romanya Yapısal Çelik Derneği Başkanı

Prof. Dr. Dan Dubina ve Dr. Florea Dinu'nun Hafif Çelik Semineri



Projenin Doğrudan Çıktıları

- **Kaynakçı kursları**
 - 3 kurs x 2 hafta
 - 1 kurs x 3 hafta
- **Kaynaklı yapılar tasarım kursu**
 - 1 kurs x 3 hafta
- **Montaj kursları**
 - 2 Hafif çelik kursu x 2 hafta
 - 3 Geleneksel çelik kursu x 2 hafta
- **Seminerler**
 - 2 Yapısal Çelik Günü
 - 3 Seminer

Toplam 22 hafta süren 10 kurs ile 200 Kursiyere belgeleri verildi, seminerlerle 1.500 dinleyiciye ulaşıldı

Projenin Dolaylı Çıktıları

- Geleneksel Gazaltı Kaynakçı ve Örtülü Elektrot Kaynakçı Kursları yerine IIW müfredatı paralelinde 3 kademeli kaynakçı kursu geliştirilmiştir.
 - Bölüm-1: Köşe kaynakçısı
 - Bölüm-2: Levha kaynakçısı
 - Bölüm-3: Boru kaynakçısı

Projenin Dolaylı Çıktıları

- Özellikle statik tasarım yapan inşaat mühendislerinin kaynak tasarımına ilişkin bilgi gereksinimlerini karşılamak üzere 3 haftalık (100+4 saat) “**Kaynaklı Yapılar Tasarım Kursu (WSD)**” düzenlenmiştir.
- Bu kursun sürdürülebilirliğini sağlamak ve **IIW'nun IWSD Diplomasını** verebilmek için Türkiye'deki üçüncü **Yetkili Eğitim Birimi (ATB)** olmak üzere Romanya'nın **Yetkili Milli Kurulu (ANB)** nezdinde başvuru işlemine başlanmıştır

Projenin Dolaylı Çıktıları

- Kazanılan deneyimler ve geliştirilen kurs içeriklerinden de yararlanarak 01 Temmuz 2009 tarihi itibarıyla Türk Yapısal Çelik Derneği bünyesinde “**Yapısal Çelik Eğitim ve Araştırma Merkezi**” İktisadi İşletmesi kurulmuştur.

Projenin Dolaylı Çıktıları

- Proje Partnerimiz Romanya Yapısal Çelik Derneđi ile **uzun vadeli eğitim ve araştırma işbirliđi** konusunda ön mutabakat sağlanmıştır.
- Yapısal Çelik sektörümüzün ilgi alanları göz önüne alındığında, **Yapısal Çelik Eğitim ve Araştırma Merkezinin**, ileride ECCS şemsiyesi altında **çokuluslu hale gelmesi** de düşünülebilir.

Proje Organizasyonuna İlişkin Öneriler

- Uluslararası başarı sağlayan projelerin başarılarından yararlanılması,
- Pazaryeri (Market Place) konsepti ile sektörün daha fazla bilgi değişimine, partner bulmasına ve benchmark yapmasına olanak sağlanması,
- Yabancı Partnerlerle en az üç ayda bir koordinasyon toplantısı planlanması,
- AB Projelerinin tüm katılımcılarının katılabileceği network oluşturulması.

Proje Sonrası

- Proje bitince her şey bitecek mi? Tabii ki hayır. Eğitim ve araştırma etkinlikleri sürdürülecek, bunun için gerekli kaynaklar yaratılmaya çalışılacak,
- Yapısal Çelik Eğitim ve Araştırma Merkezinin kendi tesislerine kavuşması için olanaklar araştırılacak,
- Sunulmuş AB Projemiz onaylanırsa Gaziantep ve Hatay'da 6'şar kurs verilecek
- Çeliğin tanınmasına katkıda bulunmak amacıyla "Kültür Mirası Çelik" teması üzerine yeni projeler hazırlanarak sunulacak.

Türk Yapısal Çelik
Derneği

TUCSA
1992



APCMR

AB VE TÜRKİYE ARASINDAKİ SİVİL TOPLUM DİYALOĞUNUN GELİŞTİRİLMESİ YAPISAL ÇELİK SEKTÖRÜNE YÖNELİK KÜLTÜREL PAYLAŞIM PROJESİ

Bu proje AB tarafından fonlanmaktadır

Proje Yürütücüsü: Türk Yapısal Çelik Derneği (TUCSA)

Proje Ortağı: Romanya Yapısal Çelik Derneği (APCMR)

E-posta: tucsa@tucsa.org

